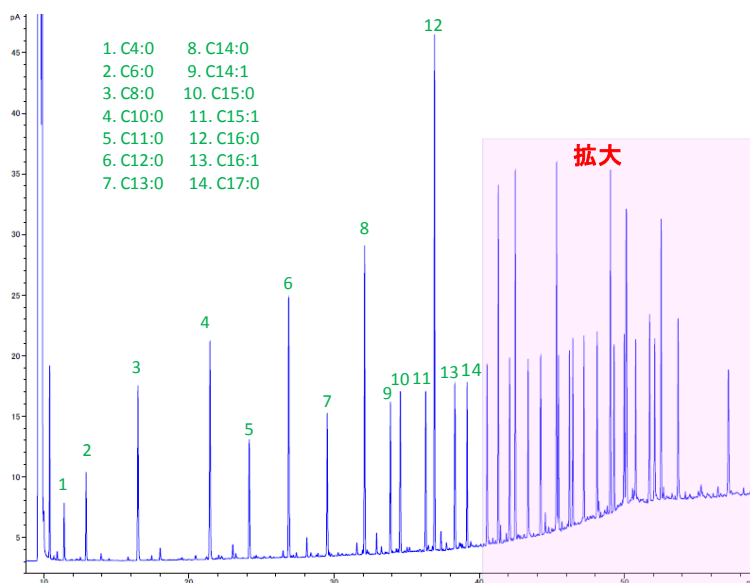


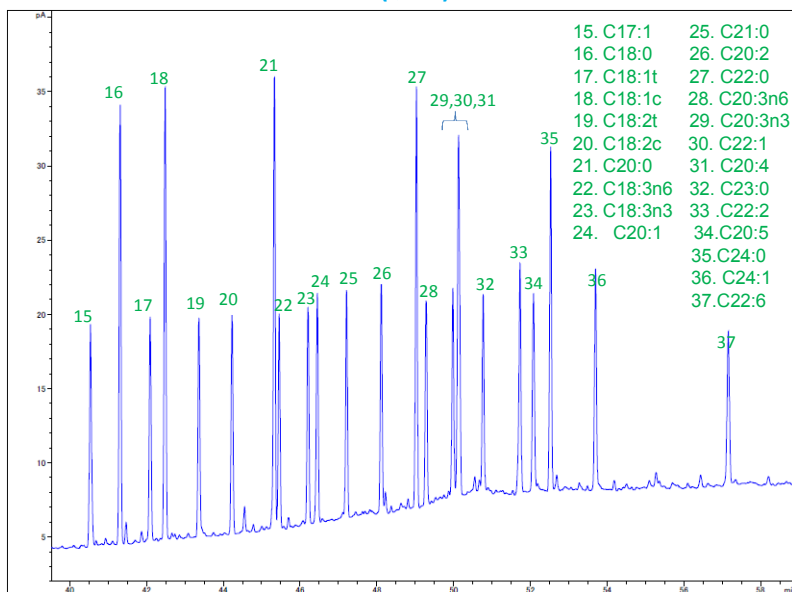
GC測定条件

装置 : Agilent 7890A GC/FID
カラム : HP-88 100m, 0.25mm, 0.20 μ m
注入量 : 1 μ L
注入法 : スプリット 50:1
注入口温度 : 225 $^{\circ}$ C
オープン : 100 $^{\circ}$ C(4分)-3 $^{\circ}$ C/分-240 $^{\circ}$ C(10分)
キャリアガス : ヘリウム、線速度 18 cm/s
検出器 : FID、250 $^{\circ}$ C、10Hz
H₂ 40mL/min, Air 450mL/min
メイクアップ(N₂) 20mL/min

スペルコ37種FAMEミックスクロマト

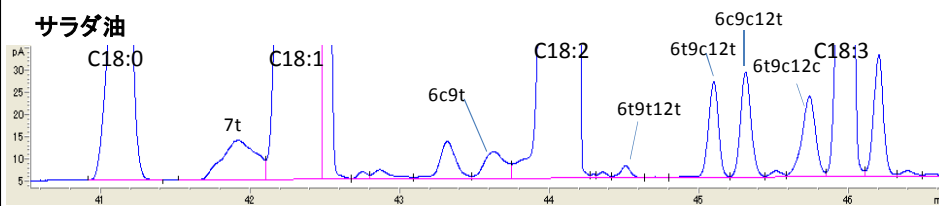


スペルコ37種FAMEミックスクロマト(拡大)

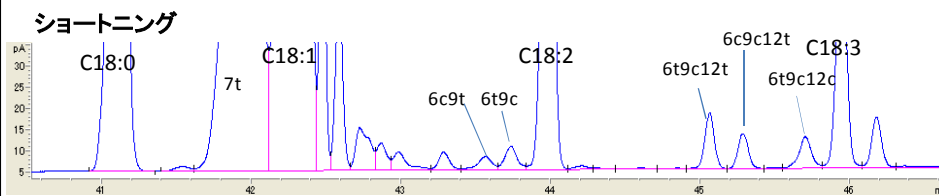


各試料の測定結果

サラダ油



ショートニング



ラード

